

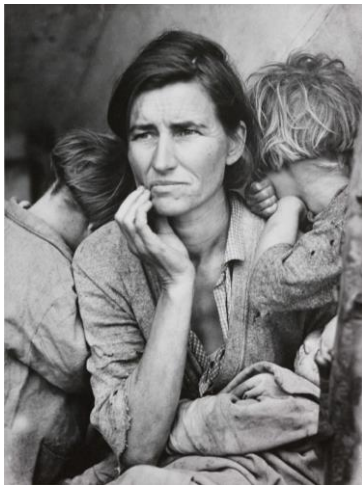
**PRUEBA DE ACCESO Y ADMISIÓN A LA
UNIVERSIDAD**
CURSO 2017-2018

**FUNDAMENTOS DEL
ARTE II**

- Instrucciones:**
- a) Duración: 1 hora y 30 minutos.
 - b) El alumno desarrollará una de las dos opciones propuestas.
 - c) Cada opción consta de cuatro preguntas: dos de respuesta abierta y dos semiabiertas.
 - d) Cada pregunta abierta se calificará con un máximo de 4 puntos y cada pregunta semiabierta con un máximo de 1 punto.

OPCIÓN A

- 1. Las claves del cubismo: características, periodización y principales representantes (4 puntos máximo)
- 2. Compare y relacione las técnicas y lenguajes de estas dos obras (similitudes y diferencias). (4 puntos máximo).



2A. Dorothea Lange: *Madre*. 1936.



2B. Cecil Beaton: *Marilyn Monroe*, 1956.

- 3. Observe las siguientes imágenes y complete en los párrafos correspondientes las palabras que faltan: (2 puntos máximo):

3A



3A. El naturalista _____ dirigió para RTVE entre 1974 y 1980 el documental _____ que mostraba la riqueza de la fauna _____. Abanderó una campaña mediática para la protección del _____ especie en extinción.

3B



3B. El fotograma pertenece a la película _____ dirigida por bilbaíno _____.
Obtuvo seis premios _____, entre otros al mejor director. Uno de sus protagonistas es _____.

**PRUEBA DE ACCESO Y ADMISIÓN A LA
UNIVERSIDAD**
CURSO 2017-2018

**FUNDAMENTOS DEL
ARTE II**

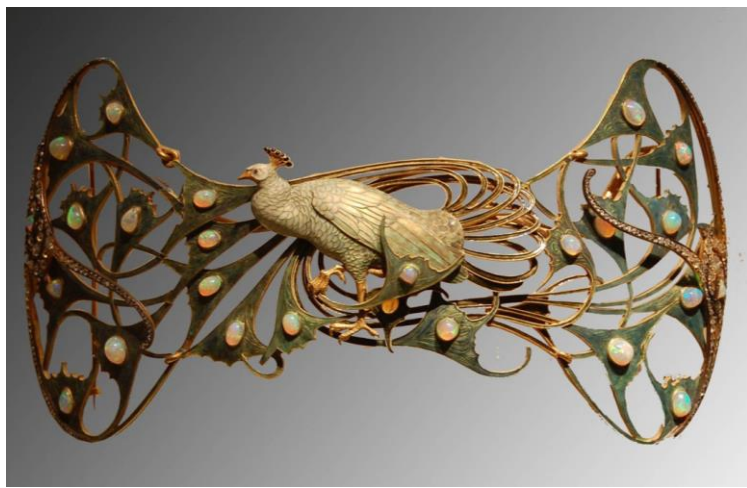
- Instrucciones:**
- a) Duración: 1 hora y 30 minutos.
 - b) El alumno desarrollará una de las dos opciones propuestas.
 - c) Cada opción consta de cuatro preguntas: dos de respuesta abierta y dos semiabiertas.
 - d) Cada pregunta abierta se calificará con un máximo de 4 puntos y cada pregunta semiabierta con un máximo de 1 punto.

OPCIÓN B

- 1. Características del Romanticismo y su relación con el arte (4 puntos máximo).
- 2. Compare y relacione las técnicas y lenguajes de estas dos obras (similitudes y diferencias). (4 puntos máximo).



2A. M. Duchamp. *Fuente*. 1917.



2B. R. Lalique. *Pavo real*. 1898-1900.

- 3. Observe las siguientes imágenes y complete en los párrafos correspondientes las palabras que faltan: (2 puntos máximo):

3A



3A. José Monje Cruz, conocido artísticamente como _____, fue un cantautor nacido en _____ es considerado una de las principales figuras del _____. Uno de sus mayores éxitos fue _____.

3B



3B. El fotograma corresponde a la película _____ dirigida por _____ en 1961. Obtuvo la _____ en el festival de _____.